



# Modernizace železničního uzlu Česká Třebová

Předpokládaná realizace: 10/2024–12/2031

kód stavby: E-02

aktualizace: 6. 1. 2023







01



02

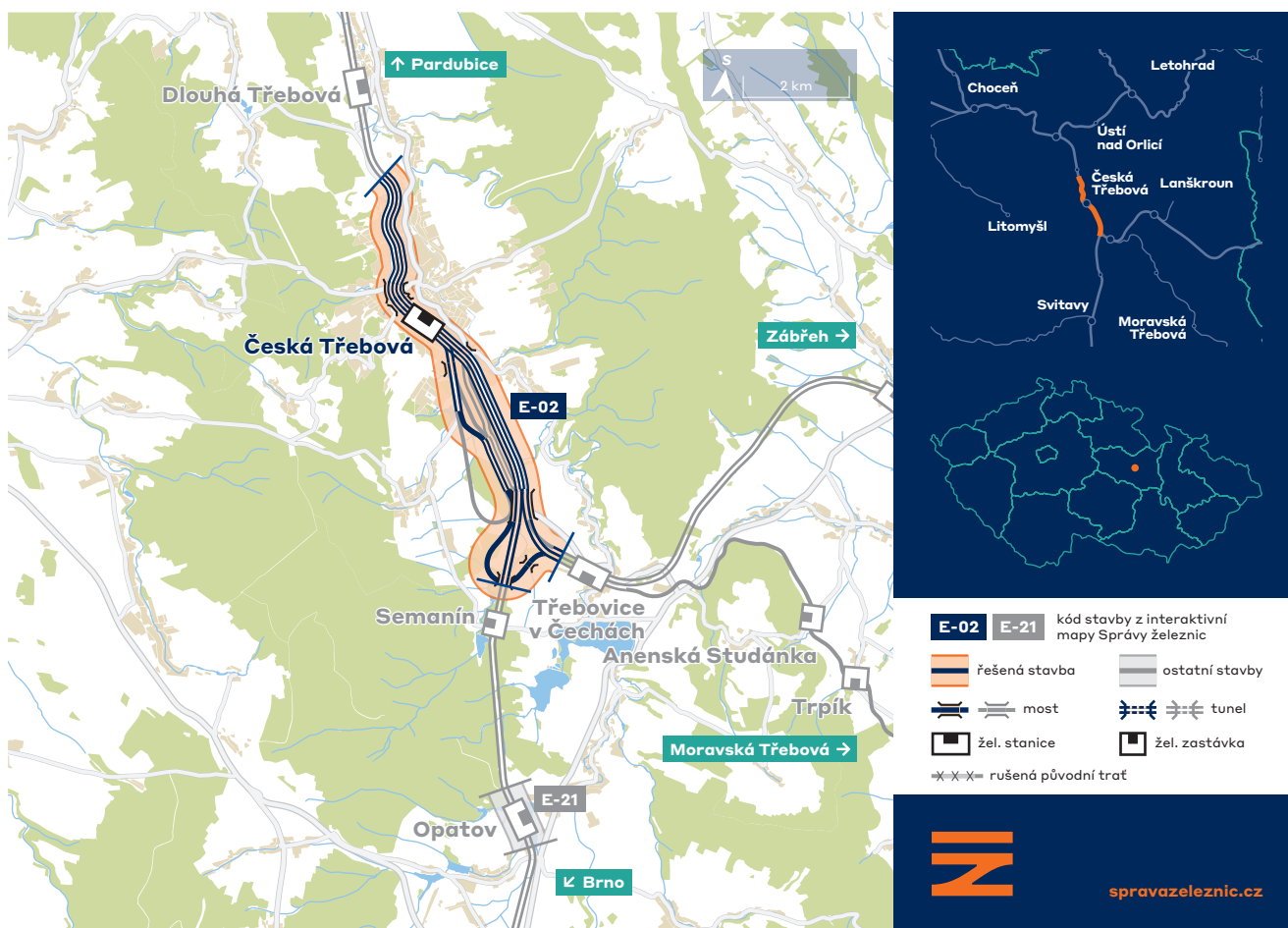


03

## ÚVOD

**Cílem stavby je modernizace průjezdu železničním uzlem Česká Třebová pro potřeby osobní i nákladní dopravy. Projekt počítá se zvýšením traťové rychlosti, rekonstrukcí nástupišť pro bezbariérový přístup, zlepšením komfortu a bezpečnosti cestujících či zkrácením jízdních dob. Dnešní podchod se prodlouží pod celou stanicí a zmodernizuje se trakční vedení i sdělovací a zabezpečovací zařízení. V neposlední řadě stavba sníží negativní vlivy z železniční dopravy na životní prostředí.**

- 01 – Vizualizace budoucí podoby části českotřebovského železničního uzlu.
- 02 – Česká Třebová zůstane i nadále významnou křižovatkou tratí pro osobní i nákladní dopravu.
- 03 – Zmodernizovaná nástupiště budou plně bezbariérově přístupná.



## POPIS STAVBY

Česká Třebová je významným železničním uzlem ležícím na prvním tranzitním koridoru a na spoje s druhým koridorem. Obsahem stavby je především rekonstrukce průjezdu uzlem ve stopě užívané zejména osobními vlaky. Tím dojde i ke zlepšení kapacity pro tranzitní nákladní vlaky. Rychlost vlaků se po realizaci projektu zvýší především v traťových kolejích zaústěných do osobního nádraží, rychleji se ale bude jezdit i na úsecích určených pro nákladní dopravu. Díky tomu se podaří dosáhnout podstatného snížení doby průjezdu vlaku celým uzlem.

Ve stanici jsou momentálně tři ostrovní nástupiště o délce 350 metrů a jedno vnější, které se nachází u budovy. Ostrovní nástupiště č. 3 a 4 a nástupiště č. 1 před výpravní budovou se během realizace stavby upraví na výšku 550 mm nad koleji.

Ostrovní nástupiště č. 2 projde také úpravou, aby vyhovovalo zejména podmínkám pro bezbariérový přístup.

V jednotlivých úsecích stavby jsou mostní objekty různého typu a účelu. Celkem se jedná o 32 mostů (přes koleje, silniční komunikaci nebo podchody pro cestující) a 15 propustků. Podle výsledků geotechnického a geologického průzkumu proběhne sanace jednotlivých objektů, případně jejich přestavba, nebo se postaví objekty nové. Stávající podchod, který slouží jako přístup na nástupiště, se prodlouží a nahradí tak dosluhující podchod ústící do lokality za osobním nádražím. Dosluhující podchod v jižní lokalitě nahradí lávka.

Pro umístění nového technologického zařízení se upraví a adaptují stávající pozemní objekty nebo se postaví nové.

K ochraně cestujících před nepřízní počasí poslouží nové zastřešení nástupišť a výstupních objektů z podchodu a nově vybudované přístřešky. Obyvatele v blízkosti kolejí ochrání před nadměrným hlukem z provozu vlaků protihluková opatření. Celá železniční stanice se zapojí do dálkového ovládání z Centrálního dispečerského pracoviště Praha s možností předání ovládání na místní pracoviště přímo v České Třebové. Na průjezdu osobním nádražím i v nákladních kolejích dojde díky modernizaci ke zvýšení traťové rychlosti z 60 km/h na 80 km/h. V rámci stavby se ve stanici vybuduje nový informační systém.

Projektová dokumentace je spolufinancována Evropskou unií z Nástroje pro propojení Evropy (CEF).

Stav přípravy / realizace:	EIA	ZP	UR	SP	VZ	ZS	UP
	–	05/2020	03/2022	–	–	10/2024	12/2031

Význam zkratk: EIA: stanovisko EIA; ZP: schválení záměru projektu; UR: vydání územního rozhodnutí; SP: vydání stavebního povolení; VZ: vyhlášení výběrového řízení; ZS: zahájení výstavby; UP: uvedení do provozu

#### Údaje o stavbě:

název stavby:	Modernizace železničního uzlu Česká Třebová
druh stavby:	rekonstrukce a modernizace železniční stanice
místo stavby:	Česká Třebová, Pardubický kraj
rozsah stavby:	délka nových kolejí: 25 km počet nových výhybek: 400 počet rekonstruovaných železničních mostů: 30
stav realizace:	v přípravě
zhotovitel dokumentace:	SUDOP BRNO, spol. s r.o., SUDOP PRAHA a.s., SUDOP EU a.s.
zhotovitel stavby:	dosud nebyl vybrán
objednavatel stavby:	Správa železnic, státní organizace

Tento leták byl aktualizován v lednu 2024. Jelikož výstavbu významných dopravních komunikací ovlivňuje velké množství faktorů, které se nedají předem předvídat, jsou uvedená data pouze orientační. Přesný termín realizace bude záviset na výši přidělených finančních prostředků.

Za tuto publikaci odpovídá pouze její autor. Evropská unie nenes odpovědnost za jakékoli využití informací v ní obsažených.

